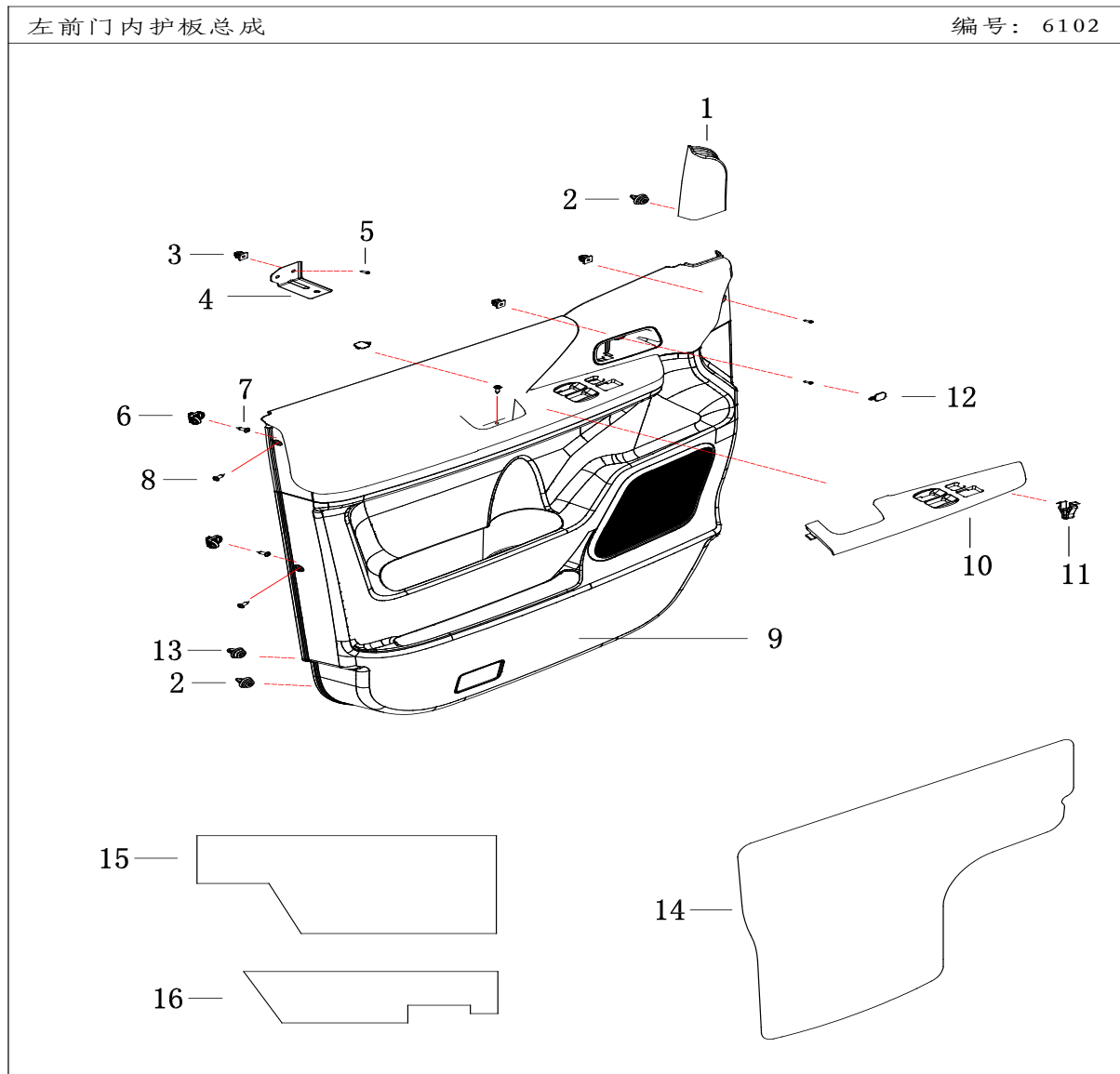

内饰

目录

一、左前门饰板	20-1
二、左侧滑门内护板	20-4
三、中柱饰板	20-6
四、后背门饰板	20-7
五、门槛装饰板总成	20-9
六、左侧围内护板总成	20-12
七、顶板衬件	20-16

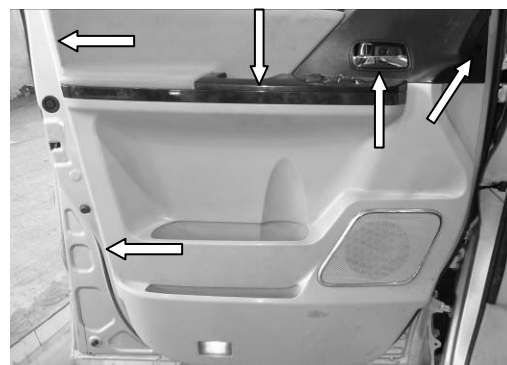
一、左前门饰板



代号	名 称	代号	名 称
1	左门框立柱装饰板总成	2	卡扣
3	塑料螺母	4	左车门内拉手支架
5	十字槽大半圆头自攻螺钉	6	膨胀固定卡扣
7	十字槽盘头自攻螺钉	8	十字槽大半圆头自攻螺钉
9	左前车门内护板总成	10	左车门内拉手控制面板
11	卡扣	12	侧车门锁内开把手装配螺钉堵盖
13	卡扣	14	前门防水薄膜
15	前车门上隔音棉	16	前车门下隔音棉

拆卸：

1. 打开车门， 拆卸车门扶手及内拉手和其它固定螺钉。



2. 用平口起子撬开饰板， 断开线束接头。

主要线束接头有：电动玻璃， 电动后视镜， 门控电机， 喇叭， 门灯。

注意：

撬开面板的时候注意保护饰板及车门， 以免刮花。

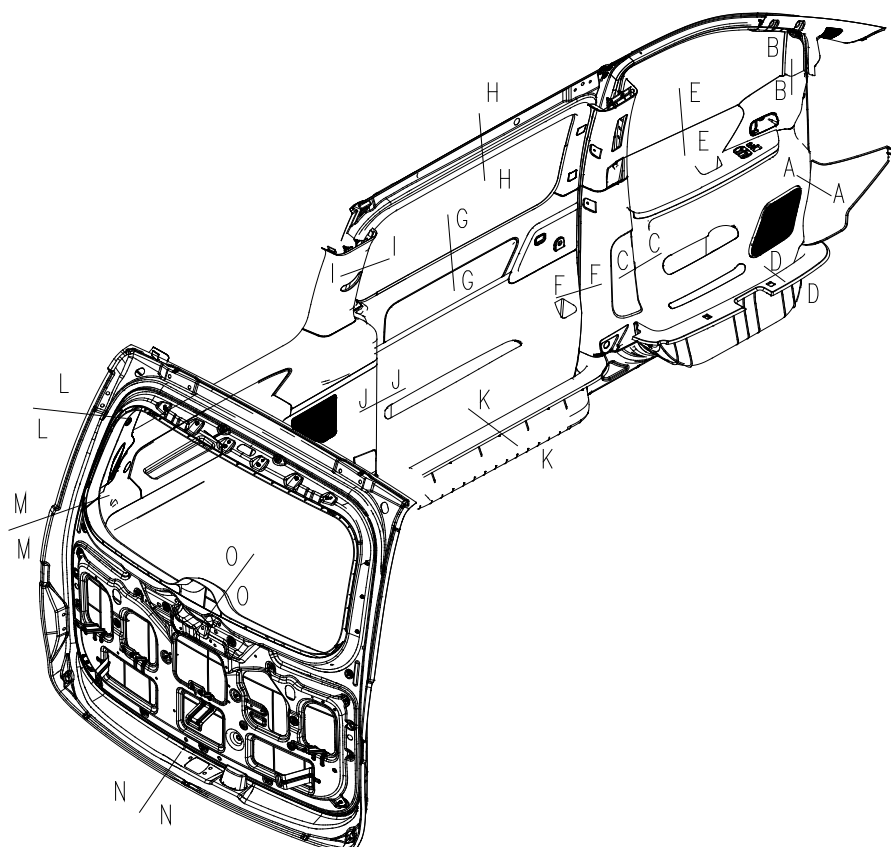
请更换一次性零部件。

安装

按拆卸的相反程序安装。

安装后注意调整饰板的装配间隙

装配间隙



内饰 EI

间隙、面差、平行度见下表（1） （以钢尺、间隙尺、塞尺检验）

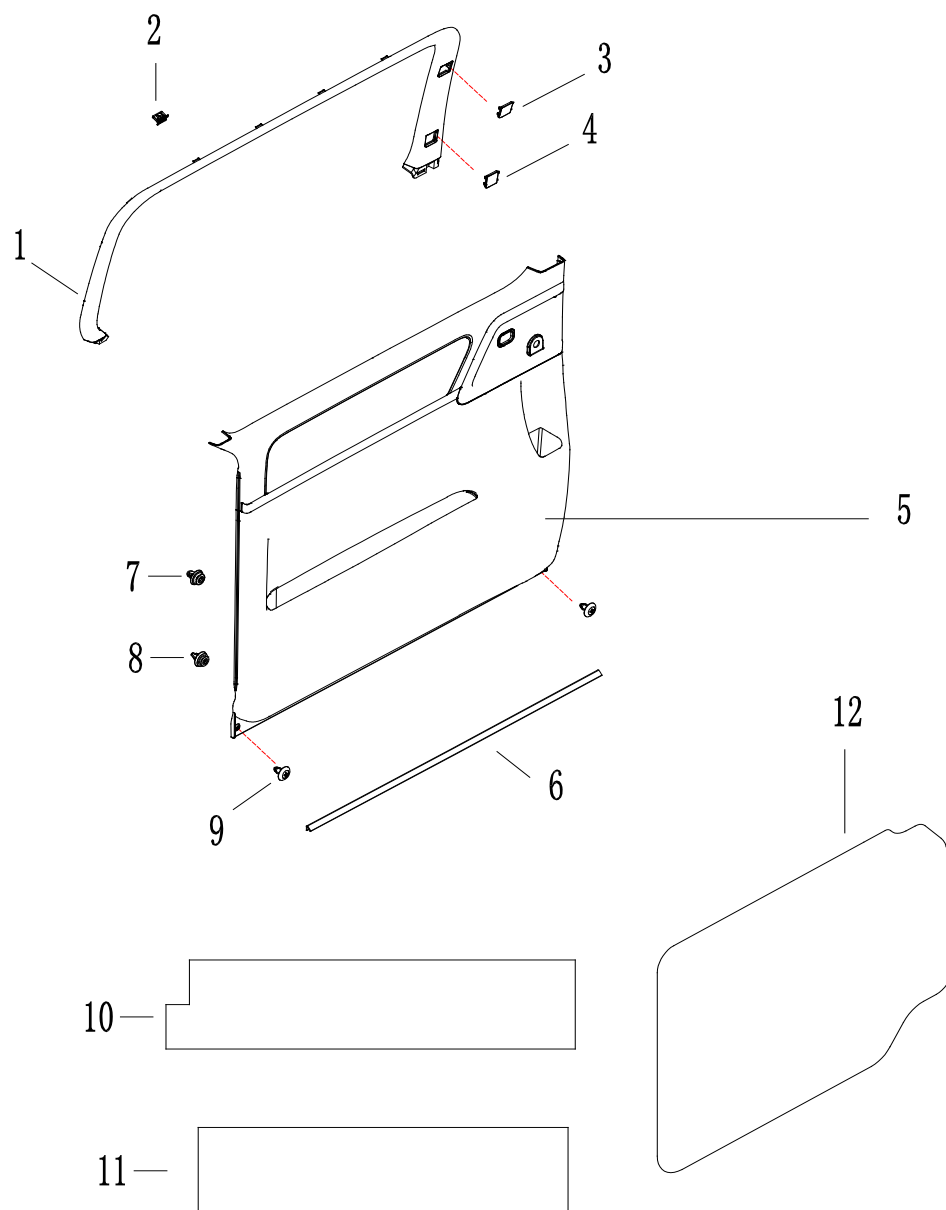
维修装配参考数据

序号	零部件(1)	零部件(2)	剖面	间隙 d	面差△	平行度 //
1	左前门护板	门框内钣金	A-A	0+0.5		
2	左前门护板	A 柱下护板	A-A	13±3		
3	左前门内护板	前门框立柱装饰板	B-B	0.5±0.5		
4	左前门内护板	B 柱下护板	C-C	13±3		
5	前门内护板	前门门槛装饰板	D-D	16±3		
6	前门内护板	前门玻璃	E-E	19±3		
7	B 柱下护板	侧滑门内护板	F-F	13±3		
8	侧滑门内护板	侧滑门玻璃	G-G	35±3		
9	侧滑门内护板	门框钣金止口	G-G	8.5±2		
10	侧滑门窗框护板	钣金止口	H-H	13±3		
11	侧滑门窗框护板	C 柱上护板	I-I	13±3		
12	侧滑门内护板	C 柱上护板	J-J	15±3		
13	侧滑门内护板	侧滑门门槛装饰板	K-K	16±3		
14	后背门左窗框柱内护板	左 D 柱内护板	L-L	13±3		
15	后背门下护板	后侧围内护板	M-M	13±3		
17	后背门下护板	后背门门槛护板	N-N	20±3		
18	后背门下护板	后背门玻璃	O-O	3.5±1		

二、左侧滑门内护板

左侧滑门内护板总成

编号：6202



内饰 EI

标号	备件名称	数量	备件名称
1	左侧滑门窗框内护板	2	弹簧卡扣
3	左侧滑门窗框上盖板	4	左侧滑门窗框下盖板
5	左侧滑门内护板总成	6	侧滑门下密封条
7	卡扣	8	强力卡扣
9	子母卡扣	10	侧车门上隔音棉
11	侧车门下隔音棉	12	侧滑门防水薄膜

拆卸

- 1、打开车门， 拆卸左侧滑门内开手柄总成。



- 2、用平口起子撬开左侧滑门内护板总成

注意：

当用平口起子拆卸时，用保护带包住以防损坏。
为了不划伤车身和护板装饰，用保护带粘住车身。

- 3、用平口起子撬开左侧滑门门框内护板

注意：

当用平口起子拆卸时，用保护带包住以防损坏。
为了不划伤车身和护板装饰，用保护带粘住车身。



安装

按拆卸的相反程序安装。

安装后注意调整饰板的装配间隙

三、中柱饰板

拆卸

1. 用工具拆下安全带固定螺栓（下），再拆下上车拉手螺钉，用平口起子拆卸前门槛下护板。

注意：

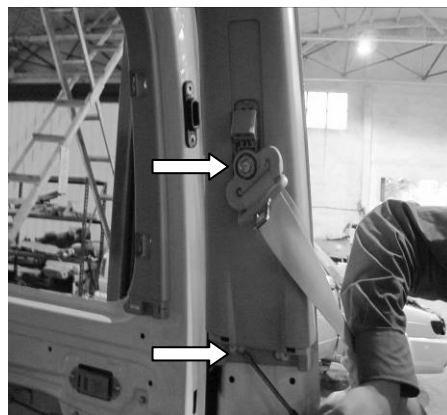
当用平口起子拆卸时，用保护带包住以防损坏。
为了不划伤车身和护板装饰，用保护带粘住车身。



2. 先拆下安全带固定螺钉(上)，拆卸中柱上部饰板的固定螺钉，并取下上饰板。

注意：

当用平口起子拆卸时，用保护带包住以防损坏。
为了不划伤车身和护板装饰，用保护带粘住车身。

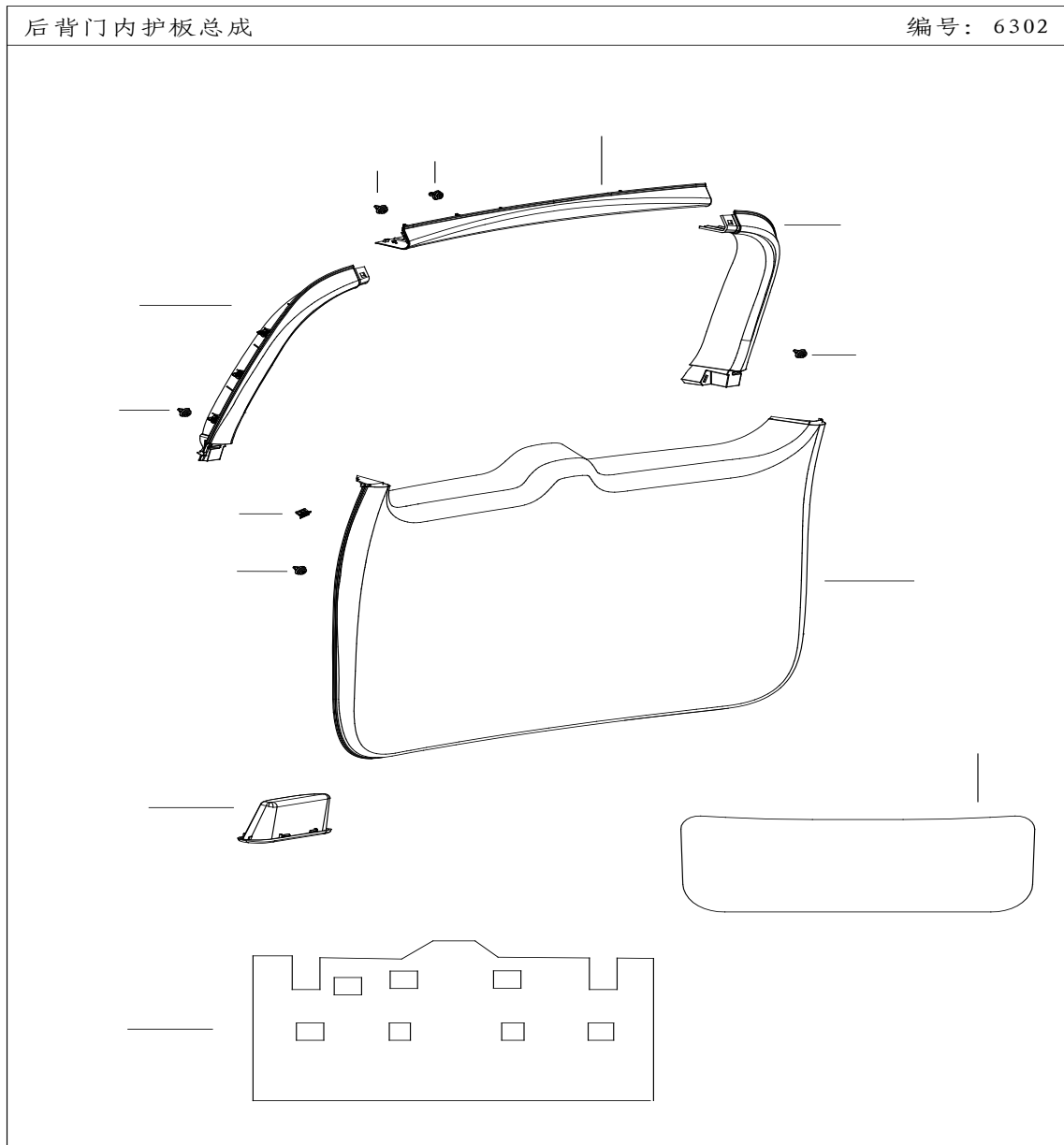


安装

按拆卸的相反程序装配。

安装后注意调整饰板的装配间隙

四、后背门饰板



标号	备件名称	数量	备 注
1	后背门左窗框柱内护板	2	后背门右窗框柱内护板
3	后背门上窗框内护板	4	卡扣
5	强力卡扣	6	后背门下内护板总成
7	弹簧卡扣	8	尾门拉手盒
9	背门防水薄膜	10	后背门下内护板隔音棉

拆卸

1. 用钥匙打开后尾门。

2. 用平口起子撬开后背门下内护板总成

注意：

当用平口起子拆卸时，用保护带包住以防损坏。
为了不划伤车身和护板装饰，用保护带粘住车身。



3. 用平口起子拆卸后背门上窗框内护板。

注意：

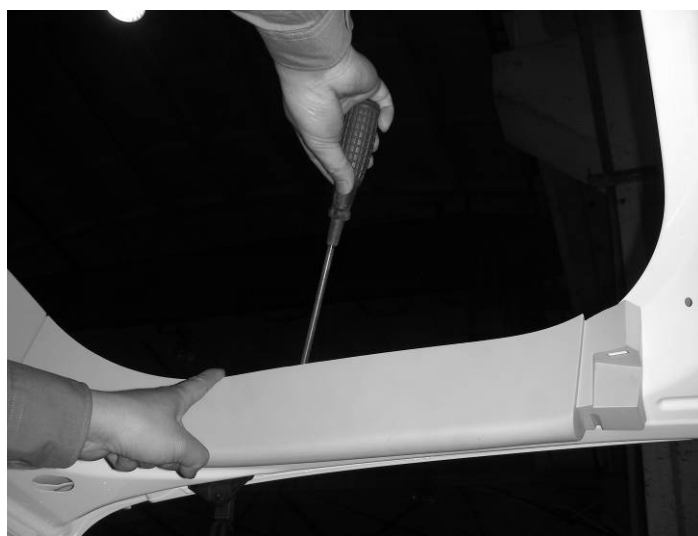
当用平口起子拆卸时，用保护带包住以防损坏。
为了不划伤车身和护板装饰，用保护带粘住车身。



4. 拆卸后背门左窗框柱内护板和后背门右窗框柱内护板。

注意：

当用平口起子拆卸时，用保护带包住以防损坏。
为了不划伤车身和护板装饰，用保护带粘住车身。



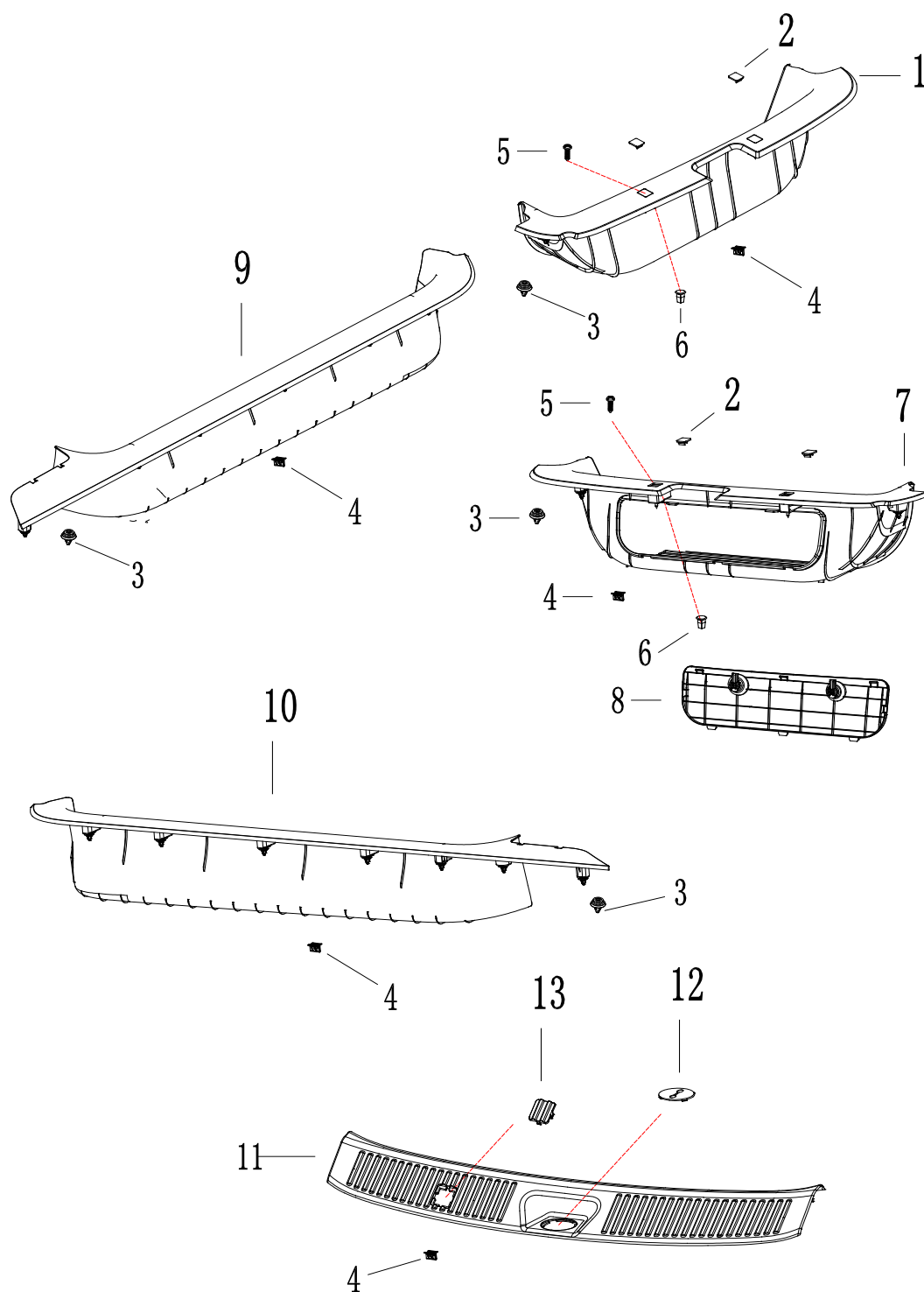
安装

按拆卸的相反程序安装。

五、门槛装饰板总成

门槛装饰板总成

编号: 5107



内饰 EI

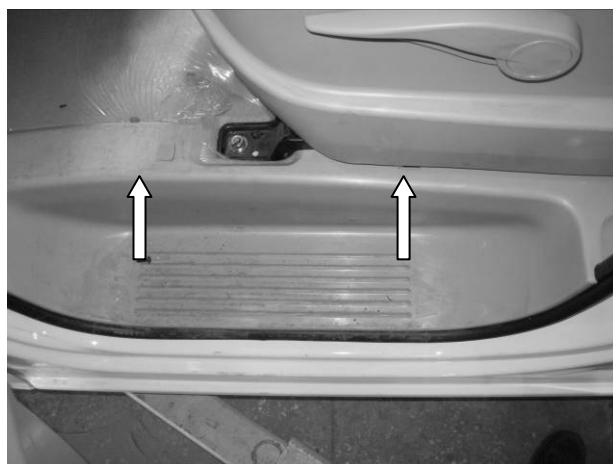
标号	备件名称	数量	备件名称
1	左前门门槛装饰板总成	2	门槛踏板堵盖
3	卡扣	4	弹簧卡扣
5	十字槽大半圆头自攻螺钉	6	塑料螺母
7	右前门门槛装饰板总成	8	工具箱盖板合件
9	左侧滑门门槛护板总成	10	右侧滑门门槛护板总成
11	背门门槛压条	12	背门门槛锁扣装饰盖
13	背门门槛压条堵盖		

拆卸

1、 拆下左前门槛踏板堵盖，拆出里面的自攻螺钉。

注意：

为了不划伤车身和护板装饰，用保护带粘住车身。



2、 拆取左侧围内护板总成（具体步骤见左侧围内护板总成拆卸），再用平口起子分别撬开左前门门槛装饰板总成、左侧滑门门槛护板总成。

注意：

当用平口起子拆卸时，用保护带包住以防损坏。

为了不划伤车身和护板装饰，用保护带粘住车身。



3、 用平口起子撬开背门门槛压条即可将其取出。

注意：

当用平口起子拆卸时，用保护带包住以防损坏。

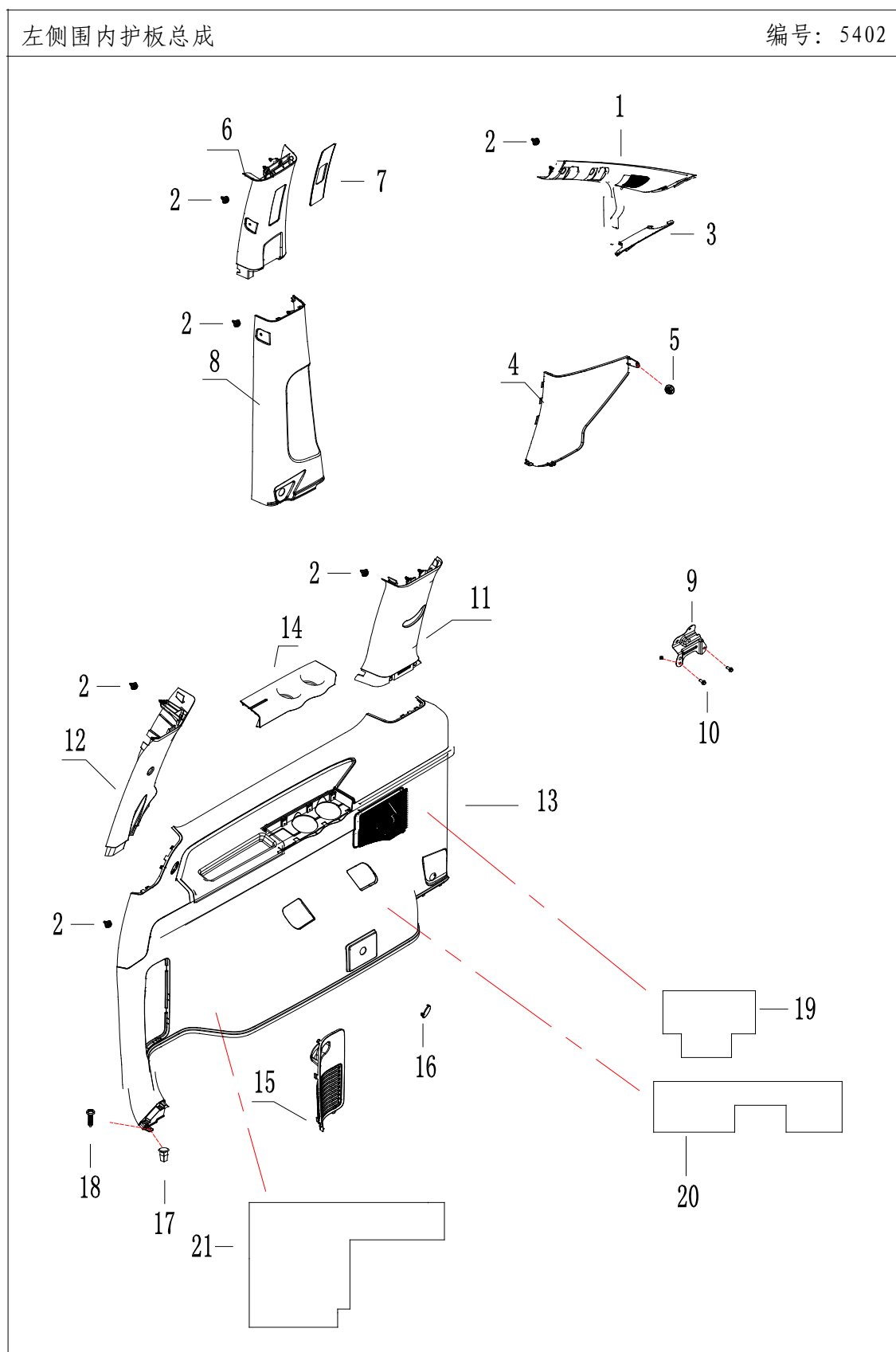
为了不划伤车身和护板装饰，用保护带粘住车身。



4、 按工具箱盖板合件上的标识，将旋钮箭头旋转到 ON 位置可将其取出。



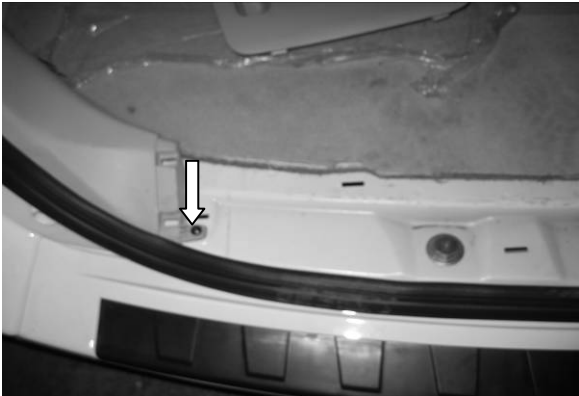
六、左侧围内护板总成



标号	备件名称	数量	备件名称
1	左 A 柱上内护板	2	强力卡扣
3	左三角除霜风口盖板	4	左 A 柱下内护板
5	卡扣	6	左 B 柱上内护板
7	B 柱安全带高度调节器盖板	8	左 B 柱下内护板
9	左后侧围护板支架一	10	六角头螺栓和平垫圈组合件
11	左 C 柱上内护板	12	左 D 柱上内护板
13	左后侧围内板护板总成	14	左后侧围内护板置杯架
15	左 D 柱内护板盖板	16	左后侧围堵盖
17	塑料螺母	18	十字槽大半圆头自攻螺钉
19	侧围隔音棉一	20	侧围隔音棉二
21	侧围隔音棉三		

拆卸

1、 拆下左后侧围内板护板总成下部的螺钉。



2、 拆下后排座椅固定螺栓。



3、 拆下侧滑门处的安全带固定螺栓。

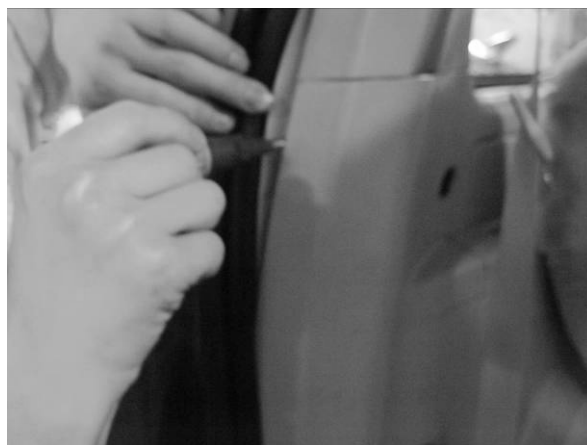


4、拉出后背门框胶条，用平口起子撬开左后侧围内护板总成。

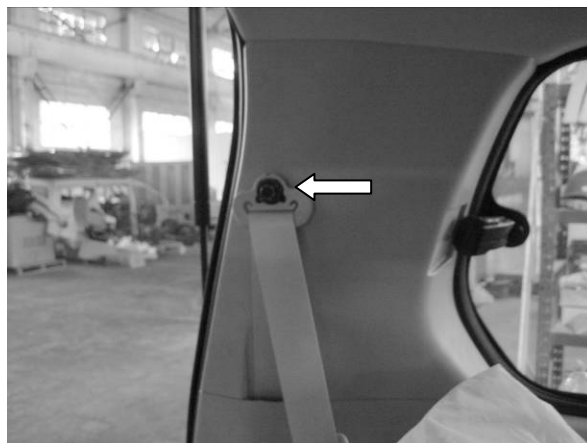
注意：

当用平口起子拆卸时，用保护带包住以防损坏。

为了不划伤车身和护板装饰，用保护带粘住车身。



5、拆下左 D 柱上内护板处的安全带固定螺栓。



6、平口起子撬开左 D 柱上内护板。

注意：

当用平口起子拆卸时，用保护带包住以防损坏。

为了不划伤车身和护板装饰，用保护带粘住车身。



7、平口起子撬开左 C 柱上内护板。

注意：

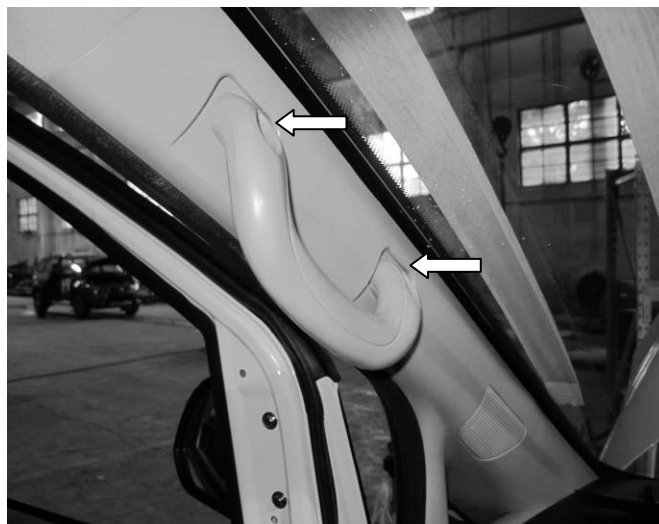
当用平口起子拆卸时，用保护带包住以防损坏。
为了不划伤车身和护板装饰，用保护带粘住车身。



8、拆取左 A 柱把手螺钉，取下把手，用平口起子撬开左 A 柱上内护板。

注意：

当用平口起子拆卸时，用保护带包住以防损坏。
为了不划伤车身和顶装饰，用保护带粘住车身。



安装

按拆卸的相反顺序装配。

七、顶板衬件

拆卸

1、 拆下左/右遮阳板：平口起子撬开遮阳板安装座盖板，用十字起拆下螺钉。

注意：

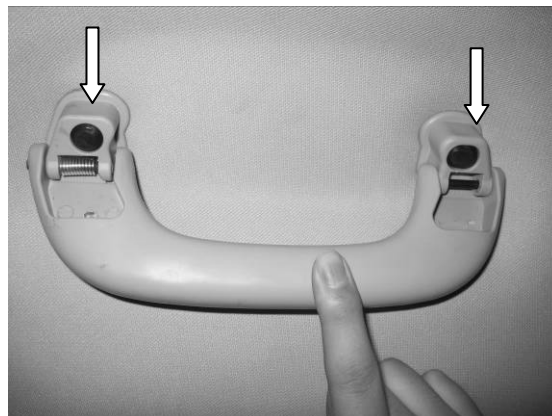
- 拆卸时请勿用力过大，否则容易导致零部件变型。
- 拆卸后目测遮阳板，如果发现变型，请更换。



2、 取出图中所指处的堵盖，拆取里面的螺钉，拆下扶手

备注

前后各门共五个扶手以同样方法拆卸



3、 拆下室内灯。

注意：

当用平口起子拆卸时，用保护带包住以防损坏。

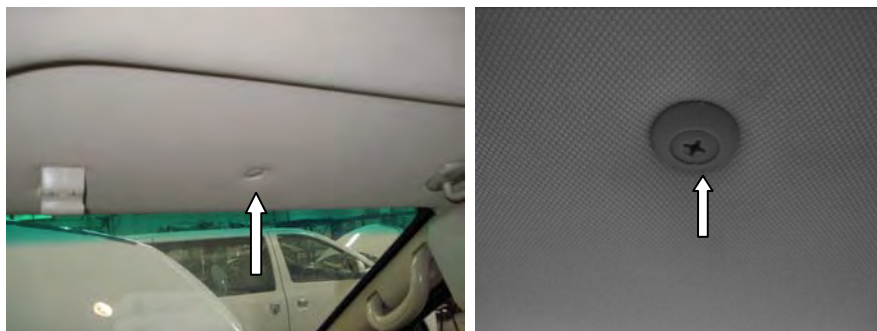
为了不划伤车身和顶装饰，用保护带粘住车身。

备注

前坐与后坐的室内灯拆卸方法不一样（拆卸步骤请参考灯光照明系统）。

4、拆取顶棚固定卡扣。

备注：顶棚固定卡扣在左右遮阳板处有2个，顶棚尾部有3个，左右后侧窗有2个，共7个。



5、拆下A柱抓手，用平口起子拆下A柱护板；

（注：要求按标准的拆卸顺序拆卸，拆卸步骤请参考左侧围内护板总成）

6、同时拆下B柱、C柱与D柱上的护板

（注：要求按标准的拆卸顺序拆卸，拆卸步骤请参考左侧围内护板总成）

注意：

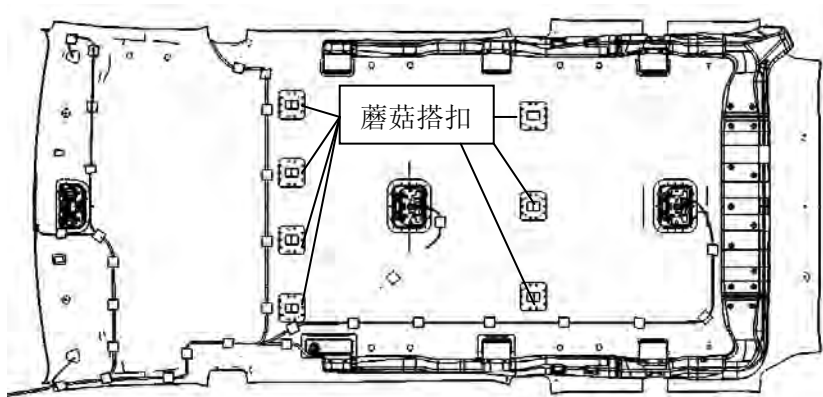
- 拆卸时请勿用力过大，否则容易导致零部件变形。
- 拆卸后目测护板，如果发现变形，请更换。

7、取下顶衬板

注意：

在取下顶衬板时勿用力过大，否则容易导致顶衬板部件变形。

在顶棚中部有7个蘑菇搭扣，取下顶棚时注意用力位置，要在蘑菇搭扣附近位置用力将蘑菇搭扣分离，否则容易导致顶衬板部件变形。蘑菇搭扣位置如图所示。



安装

按拆卸的相反顺序装配。